

La Cour de Dinzheim



Gîte de France

20 Rue de la Couronne

68340 RIQUEWIHR



Willkommen in RIQUEWIHR, ELSASS

Im Herzen des Weinberges im Elsaß, in einem der bewundernswertesten Dörfer unserer schönen Provinz im Herzen einer außergewöhnlichen Touristenumwelt schlage ich Ihnen das Mieten meinem einmaligen Ferienwohnung in einem historischen Wohnsitz, der von 1562 datiert, bestehend aus einer völlig erneuerten Wohnung, ausgestattet mit neuen: Möbeln, Bettzeug und ElektroGeräten.

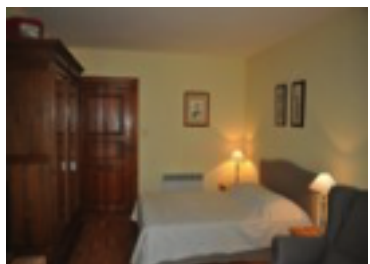
Riquewih durch seine zentrale geographische Lage stellt einen idealen Ausgangspunkt von Ausflügen durchs Elsaß, 5 km von Kaysersberg und Ribeauvillé, 17km von Colmar, 60 km von Mülhausen und Straßburg entfernt.

Die Ausflugsamateure werden ebenfalls erfüllt, denn Riquewih liegt im Schmuckkästchen am Fusse der Weinberge und der Vogesen.

Beschreibung der Wohnung

Das Appartement befindet sich in einem dargestellten sehr ruhigen Ort am ersten Stockwerk eines Hauses mit unabhängigem Eingang auf den Südwällen der alten Stadt Riquewih, es besteht aus einem Zimmer (nicht raucher), einer ausgestatteten Küche, und ein Badezimmer.

Sie können Ihr Auto in einem großen geschlossenen Hof mit Garage ohne Risiko abstellen.



- 16M2 Zimmer mit:
 - 1 Bett 2 Personen 140cm x 190cm (Bettwäsche wird nicht gestellt, auf Anfrage wird ein Zusatz gerechnet), anallergenisches Bettzeug
 - 1 umwandelbares Sofa,
 - Fernseher Anschluß, Satellitendecoder



- Küche von 10 Qm ausgestattet mit Kühlschrank, elektrischem Mini-Ofen, Mikrowellen Ofen, elektrische Platten



- Badezimmer von 5,5 Qm mit Dusche, Becken, Toiletten
- große bedeckte Terrasse von 25 Qm, Gartenmöbel aus Teakholz, Grill, Kühlschrank, Küchenschrank,....



- geschlossene Fahrradgarage
Auf antrag stehen Fahrräder kostenlos den Gästen zu Verfügung

Geschäfte im Ort: Bäckerei, Krämerladen, Bank, Tabakbüro / Zeitungen, Restaurants, anderen Geschäfte und Schwimmbad 5 km von Ribeauvillé und Kaysersberg, Colmar 17km (Bahnhof, Museen, alle Geschäfte...) entfernt.

Preise

Mietperiode: 1. März bis 20. Dezember, mit einbegriffen

Kurtaxe für 2 Personen:

- Wochenende : 190 €

- die Woche: 350 €

365€ am 05/07 bis 22/08/2014

Bettwäsche und Handtücher nicht gestellt, auf Anfrage wird ein Zusatz gerechnet (25€)

Haushalt option: 30€

Reservierung

Post: Mady Farque
Cour de Dinzheim
20, Rue de la Couronne
F 68340 Riquewih

Telephon: 00 33 3 89 47 96 60

Fax: 00 33 3 89 47 64 37

e-mail: contact@couredinzheim.com

Website: <http://www.couredinzheim.com>

